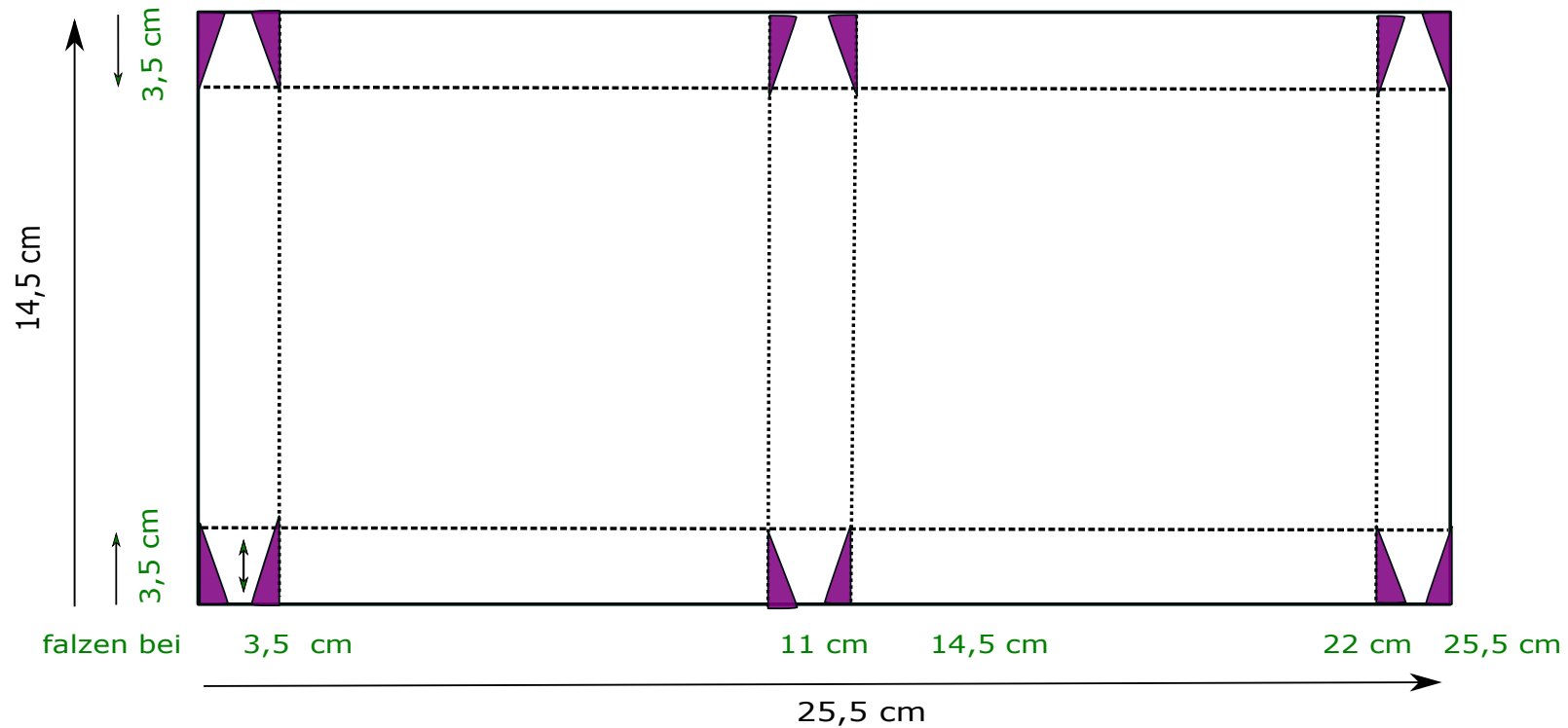


Kleine Pizzaschachtel



1. Flüsterweiß oder Farbkarton zuschneiden 14,5 x 25,5 cm
2. kurze Seite falzen bei 3,5 / 11 / 14,5 / 22 cm und lange Seite auf beiden Seiten bei 3,5 cm
3. die lila markierten Dreiecke wegschneiden
4. Verpackung mit Tombow Flüssigkleber zusammenkleben
5. den grünen Halbkreis mit dem Kreisstanzer (3/4 Inch) ausstanzen
5. dekorieren

Dekobeispiel:

DSP für die Seitenteile 3 x 7 cm (4 x)
 Oben - Farbkarton 7 x 7 cm
 - Flüsterweiß 6,5 x 6,5 cm

Legende:
 Schneidelinie —————
 Falzlinie
 Falzlinie

Kreativ in Bienenbüttel

www.kreativ-in-bienenbuettel.de