

## Leporello - Card

### Material

*(in den Klammern die im Beispiel verwendeten Produkte)*

- 1 Bogen Farbkarton 12 x 12 Inch *(Grundweiß von Stampin' Up!)*
- 1 Bogen Din A 4 Farbkarton für die Banderole *(Grundweiß von Stampin' Up!)*
- Klebemittel *(Flüssigkleber - Tombow /Stampin' Up!)*
- Deko – nach Belieben; Band, Stempel, Stempelfarbe, Washi-Tape
- Papierschneider / Lineal / Schere

### Zuschnittmaß

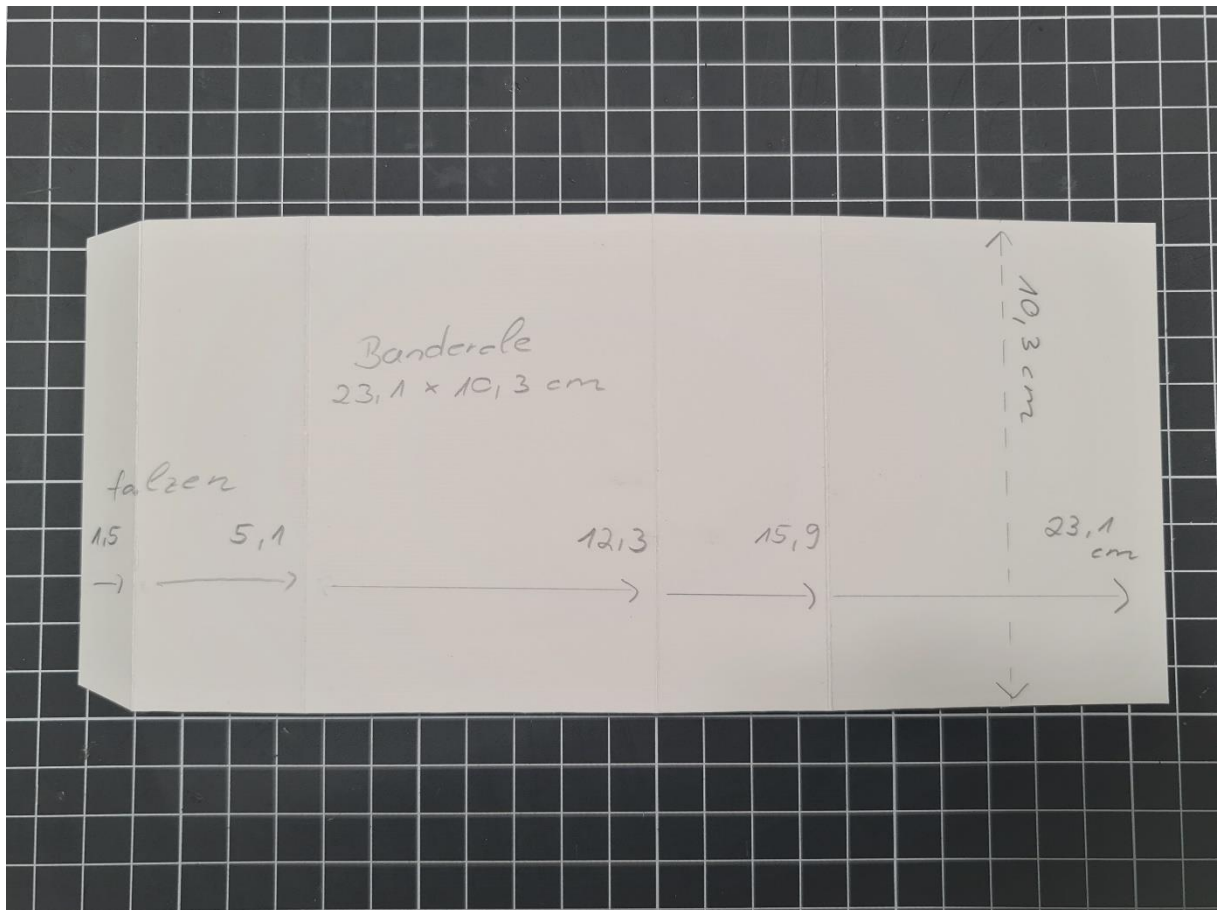
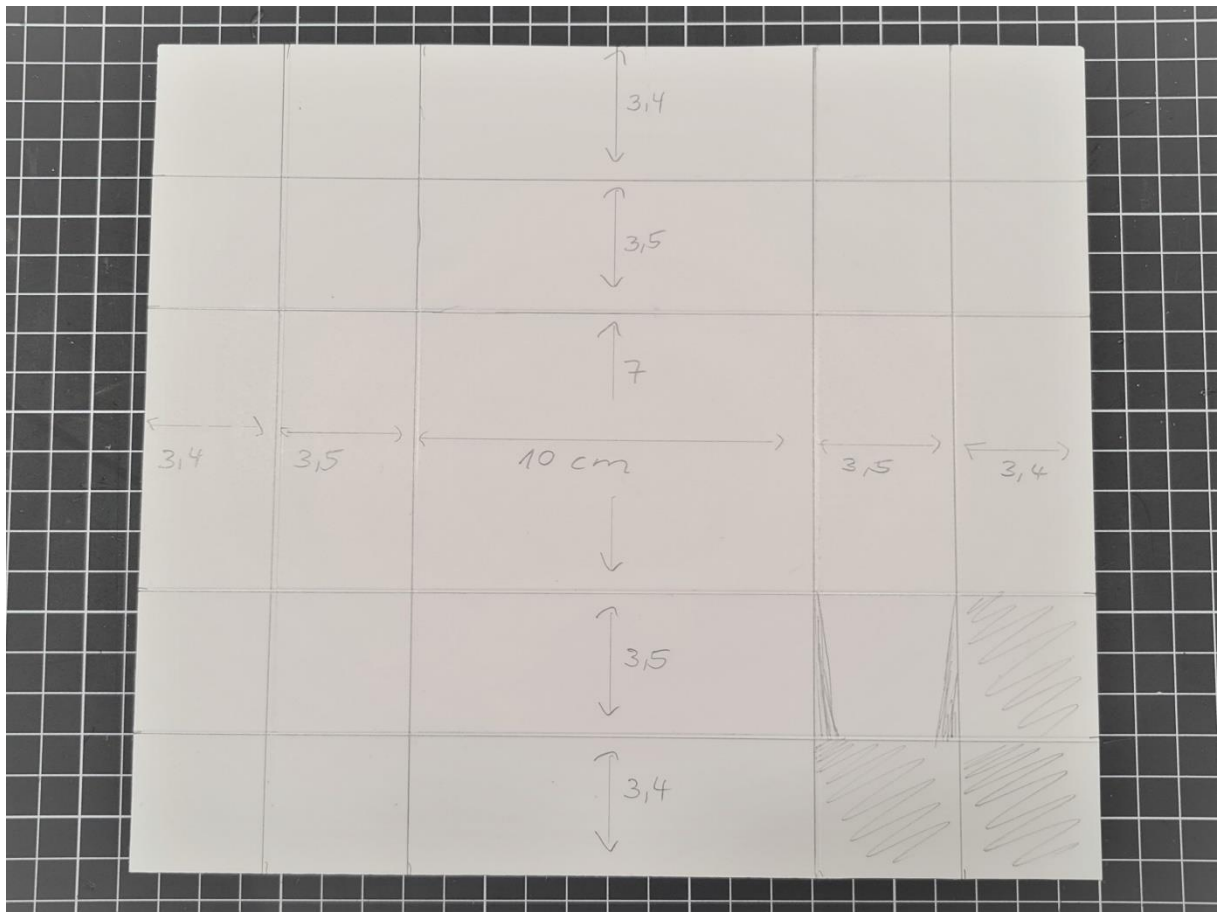
#### Box

den 12 x 12 Bogen zuschneiden 20,8 cm x 23,8cm  
ringsherum falzen bei 3,4 und bei 6,9 cm

#### Banderole

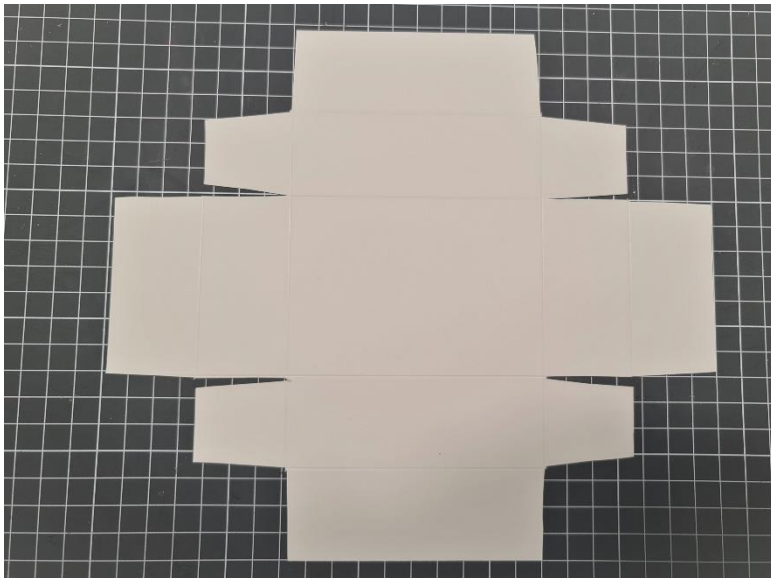
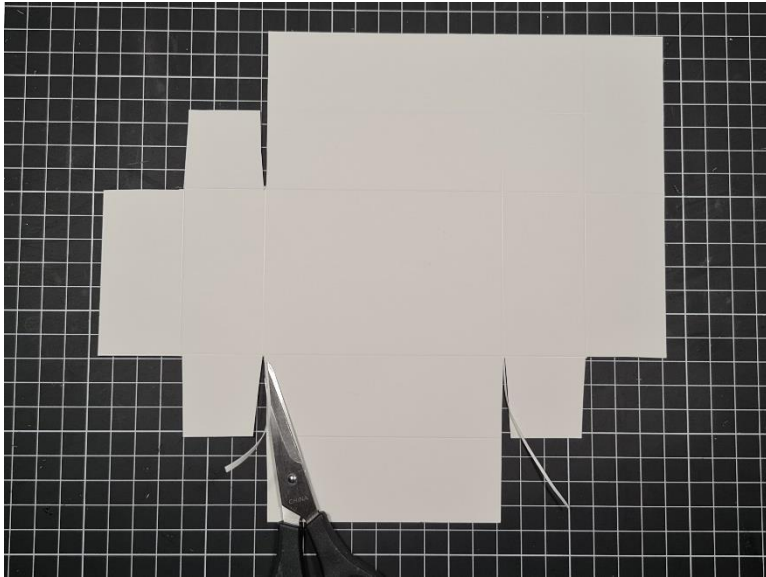
DinA 4 Bogen – zuschneiden 10,3 x 23,1 cm  
falzen lange Seite bei 1,5 / 5,1 / 12,3 / 15,9 cm

Die Abbildungen der Maße und des Zuschnitts sh. Bilder auf den nächsten Seiten

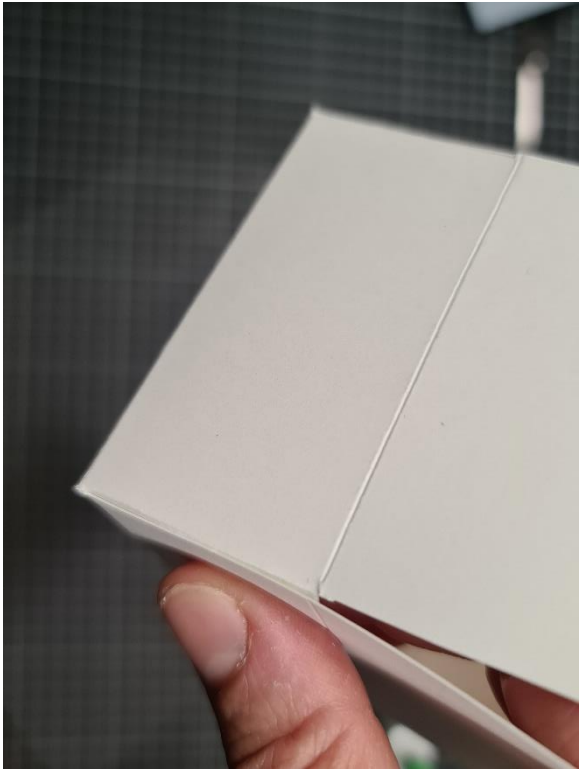
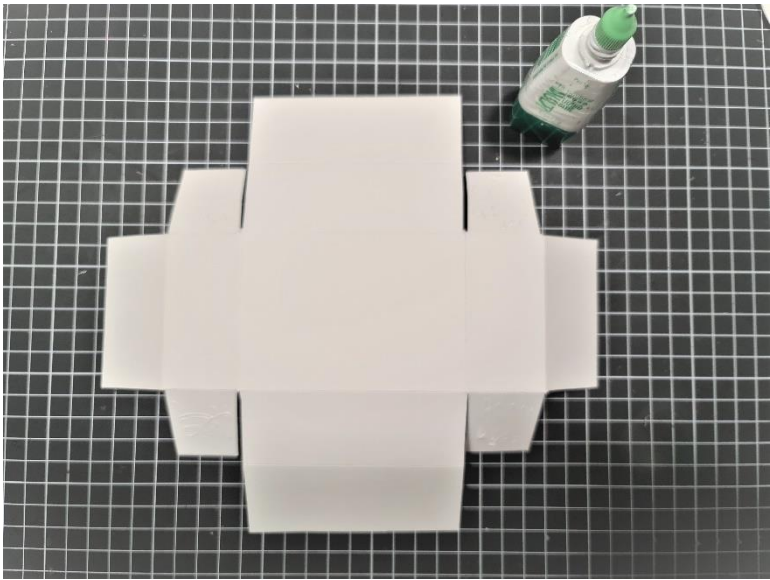


Los geht's!

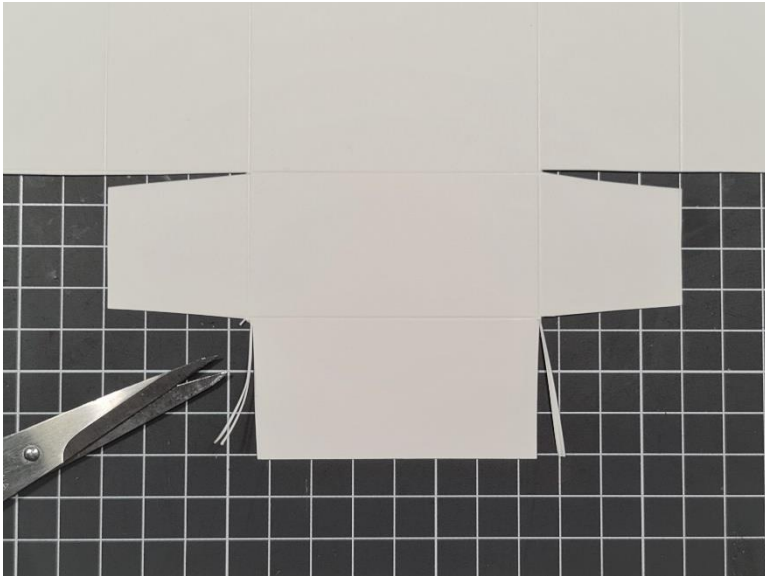
- Zuschnitt wie abgebildet



- Kleber auf die Klebelaschen geben und die Box zusammenkleben  
Fotos sh. nächste Seite



- Die noch hochstehende Klappen werden nach innen eingeschlagen (können ebenfalls mit Kleber an die Innenseiten angeklebt werden / bitte überprüfe zuvor, ob die Klappen sich einfach in die Box legen – schneide ggf. noch ein klein wenig links und rechts von der Klappe ab



- Die Banderole nun ebenfalls an der Klebelasche zusammenkleben und die Banderole über die Box ziehen.
- Deko mit Designerpapier, Stempeln, WashiTape, Band

Ich wünsche Dir viel Spaß beim Nachbasteln!

Bei Fragen melde Dich gerne.

[info@kreativ-in-bienenbuettel.de](mailto:info@kreativ-in-bienenbuettel.de)

Für weitere Links / Tipps und Tricks / Inspiration und Anleitungen

findest Du mich auf

<http://www.kreativ-in-bienenbuettel.de/>

sowie auf

Instagram und Facebook

Ich freue mich, wenn Du Beispielbilder Deiner gestalteten Werke postest und mich verlinkst!

Diese Anleitung ist für den privaten Gebrauch bestimmt. Bei gewerblicher/kleingewerblicher Nutzung bitte unbedingt Rücksprache mit mir.

Liebe Grüße

Maren