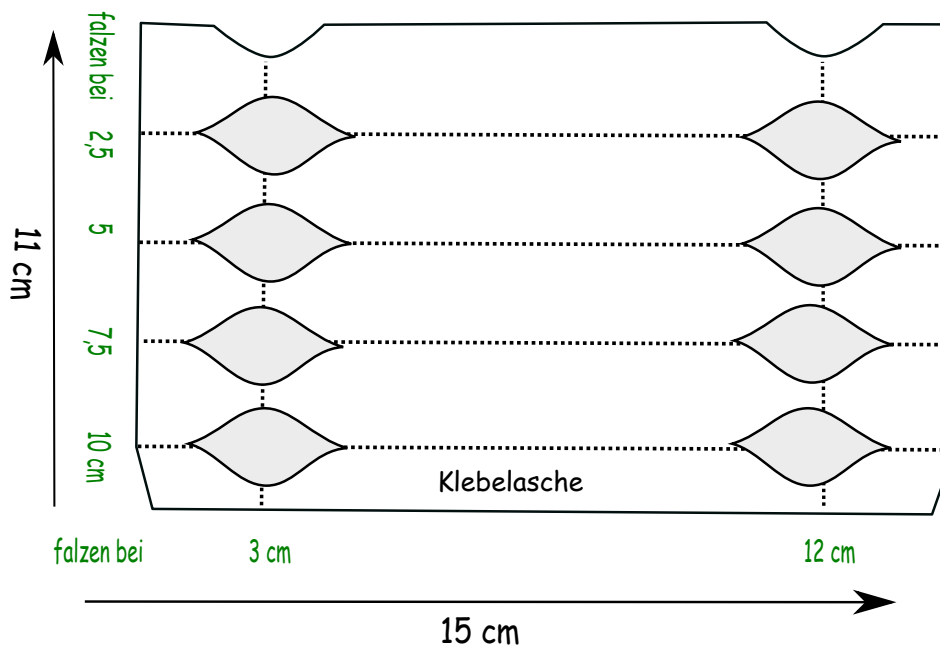


Knallbonbon / 4 Seiten (Envelope Punch Board)



1. Farbkarton (13 x 17 cm)

falzen: lange Seite 3 / 12 cm

kurze Seite 2,5 / 5 / 7,5 / 10 cm

2. Falzlinien umfalten und umgefaltet (d.h. 2-lagig) mit der 3,5 cm Falzlinie mittig im Envelope Punch Board stanzen (fertig gestanzt sieht das Papier aus wie in der Skizze)

3. Papier an der Klebelasche mit Flüssigkleber oder doppelseitigem Klebeband zusammenkleben und das Knallbonbon um die Ausstanzung herum mit einem Band zusammenbinden

4. Dekorieren mit Banderole oder Anhänger


Kreativ in Bienenbüttel
MAREN WALTJE