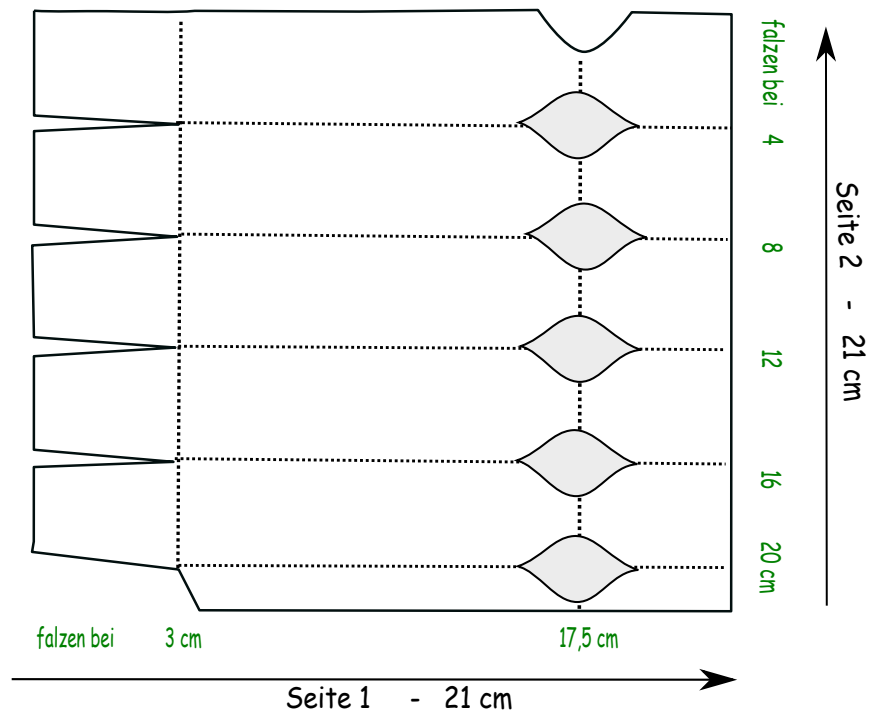


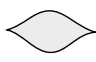
## Piccolo (Envelope Punch Board)



### 1. Farbkarton (21 x 21 cm)

falzen: Seite 1 bei 4 / 8 / 12 / 16 / 20 cm  
Seite 2 bei 3 / 17,5 cm

1a. Zwischenschritt nach Wunsch: Verzierung des oberen Randes z.B. Bordüre direkt stanzen oder ausgestanzte Bordüre festkleben

2. Die markierten Flächen  mit dem Envelope Punch Board ausstanzen - dafür das Papier umfalzen und 2-lagig in das Envelope Punch Board bei 3,5 cm anlegen und stanzen.

3. Klebelaschen einschneiden (sh. Skizze linke Seite)

5. Die Verpackung mit Flüssigkleber oder doppelseitigem Klebeband an der seitlichen Klebelasche zusammenkleben.

4. Die Verpackung an den  in Form drücken und mit einem Band zusammenbinden.

5. Dekorieren

  
Kreativ in Bienenbüttel  
MAREN WALTJE