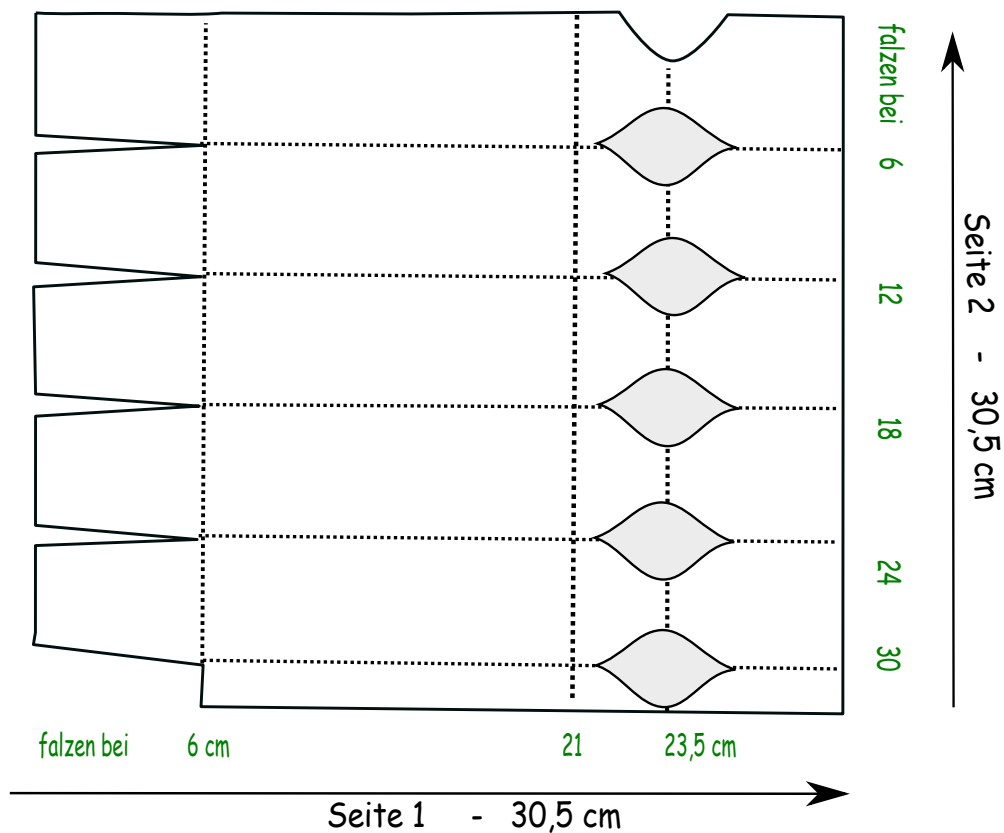

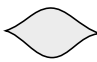


## Sektflasche mit dem Envelope Punch Board



1. Farbkarton (30,5 x 30,5 cm)

falzen: Seite 1 bei 6 / 21 (diese Linie nur leicht falzen) / 23,5 cm  
Seite 2 bei 6 / 12 / 18 / 24 / 30 cm

2. Die markierten Flächen  mit dem Envelope Punch Board ausstanzen - dafür das Papier umfalzen (die Linien der Seite 2) und 2-lagig mittig stanzen
3. Klebelaschen einschneiden (sh. Skizze linke Seite)
4. Alle Linien mit dem Papierfalter nachfalzen (außer die leicht gefalzte Linie bei 21 cm)
5. Die Verpackung mit Flüssigkleber oder doppelseitigem Klebeband an der seitlichen Klebelasche zusammenkleben
4. Die Verpackung an den  in Form drücken und mit einem Band zusammenbinden.
5. Dekorieren

  
Kreativ in Bienenbüttel  
MAREN WALTJE